

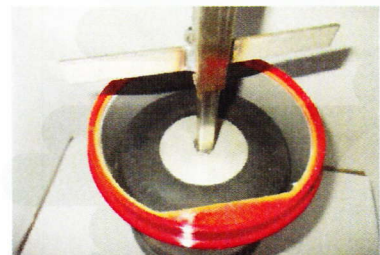
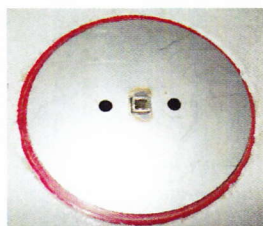
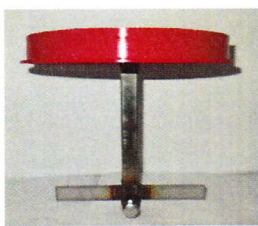
# Zentralventil

Ein komplette Zentralventil besteht aus die folgende Elementen:

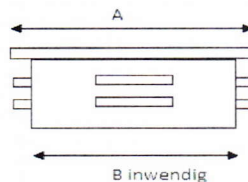


- > T-Stück 90° 2x Muffe (Haus) mit rote Ring
- > 2x Muffe
- > T-Stück 45° Ø200mm 2x Muffe
- > Boge 90° Ø200mm 1x Muffe
- > PVC Rohr Ø200mm auf Länge gemacht

- > Edestahl Deckel Ø200mm, Ø250mm oder Ø315mm mit Stellschraube
- > Edelstahl Stange mit Stöpsel Länge 1 Meter, 1,5 Meter oder 2 Meter (andere Länge auf Anfrage)



> Mortalkappe



	A	B
Ø160mm	160	130
Ø200mm	200	165

> Edelstahl Bedienhaken Länge 800mm



> 3x Speedplug 6x70mm zur Befestigung in vorgefertigte Fußboden

> Verriegelung für Verschuß in Rostboden kann auch als Möglichkeit angeboten werden

